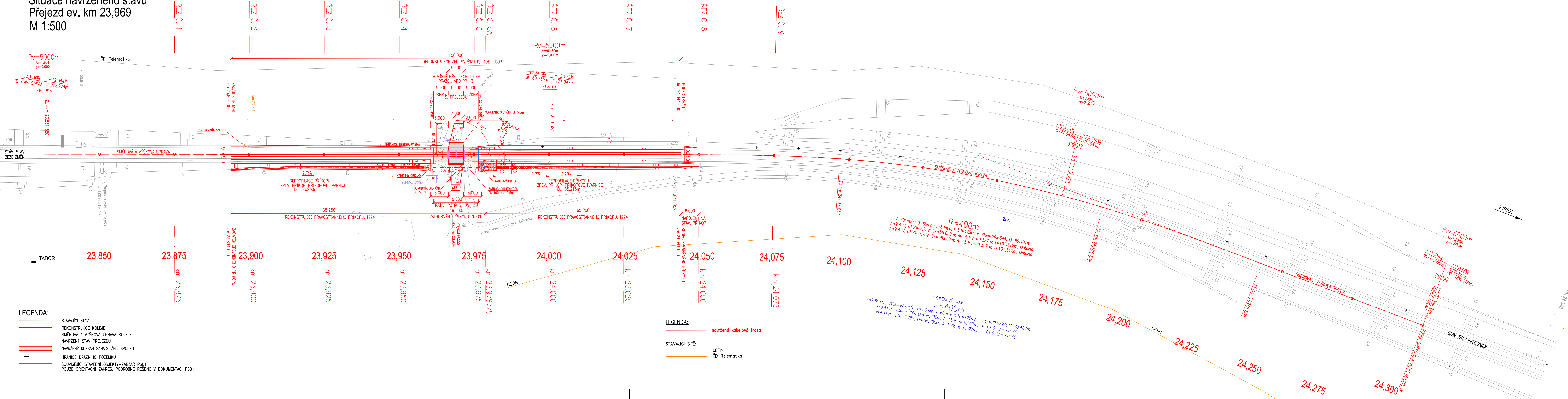


Situace navrženého stavu  
Přejezd ev. km 23,969  
M 1:500



SO 20 Železniční svršek-přejezd v km 23,969  
SO 21 Železniční spodek a odvodnění-přejezd v km 23,969  
SO 22 Přejezd v km 23,969

Souřadnicový systém: S-JTSK

Výškový systém: Bpv

Přehled verzí přílohy				
Číslo	Datum	Popis změny	Jméno	Podpis
Zadavatel: <b>Správa železniční dopravní cesty, státní organizace</b> Dlážděná 1003/7, Praha 1 - Nové Město 110 00 <b>SŽDC s.o., Stavební správa západ</b> Sokolovská 278/1955, Praha 9 190 00 				
Zhotovitel: <b>PROJEKT servis spol. s r.o.</b> U Elektry 830/2b, Praha 9 - Hloubětín 198 00 IČ: 49823141 tel.: 281 090 860 www.projekt-servis.cz   firma@projekt-servis.cz 				
Vypracoval:  Ing. Miroslav Novák	Kontroloval:  Ing. Tereza Springlová	Odpovědný projektant:  Ing. Miroslav Novák	Hlavní inženýr projektu:  	
KRAJ: JIHOČESKÝ		OKRES: PÍSEK	MĚÚ: SEPEKOV	
Název akce: <b>„Zvýšení bezpečnosti na přejezdech v traťovém úseku Božejovice – Milevsko“</b>				
Obsah:	<b>D.2 STAVEBNÍ ČÁST</b> <b>D.2.1 Inženýrské objekty</b> <b>D.2.1.1 Kolejový svršek a spodek</b> <b>SO 20 Železniční svršek-přejezd v km 23,969</b> <b>SO 21 Železniční spodek a odvodnění-přejezd v km 23,969</b> <b>SO 22 Přejezd v km 23,969</b>		Číslo zakázky: <b>ZAK-2018-61</b>  Stupeň: <b>DUSP</b> Datum: <b>02/2019</b> Měřítko: <b>1:500</b> Formát: <b>A4</b>	
Příloha:	<b>SITUACE NAVRŽENÉHO STAVU</b>		Verze: <b>-</b> Část: <b>D.2.1.1</b> Č. přílohy: <b>2</b>	

Dokument lze užívat pouze ve smyslu příslušné smlouvy o dílo. Žádná jeho část nemůže být dle zákona č. 121/2000 Sb. kopírována nebo jiným způsobem rozšiřována bez souhlasu PROJEKT servis spol.